

さんふらわあ

～太陽に守られて、ひとつに～

首都圏 ↔ 北海道

水戸・大洗

札幌・苫小牧



公式
SNSアカウント
「商船三井さんふらわあ」
首都圏 ↔ 北海道航路



公式SNSでは、オトクなプランや、さんふらわあのトピックスを配信中。是非ご覧ください！



2025年、深夜便が環境に優しいLNG燃料フェリーに変わります！



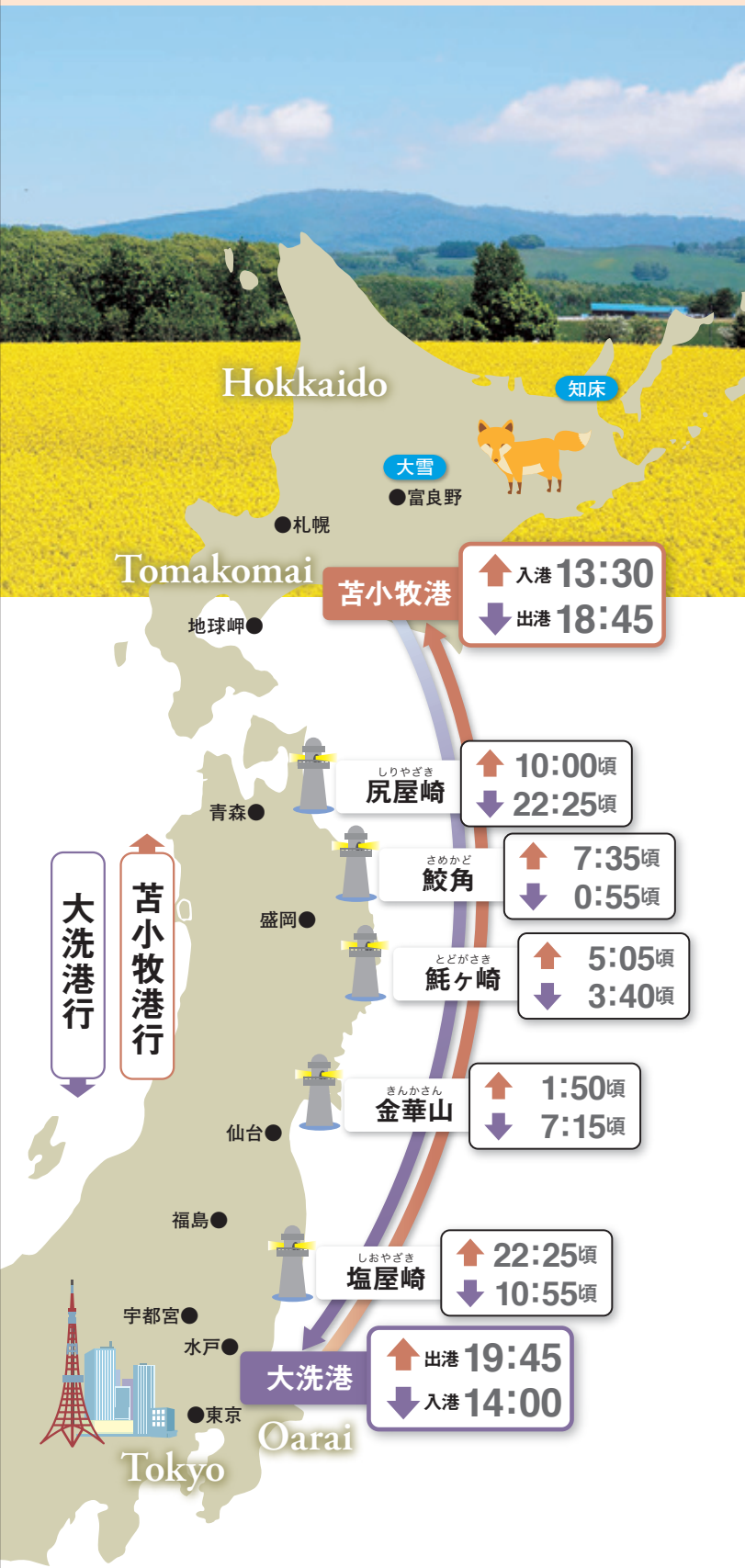
← 運賃表はこちら



商船三井さんふらわあ

Time Schedule

首都圏と北海道を結ぶ「さんふらわあ」の船旅



1日目

大洗発		苫小牧発
16:00~	フェリーターミナルで乗船手続き	15:30~
18:45~	船内レストランで夕食を堪能!	18:00~
19:45	出港	18:45
20:00~	部屋でゆったり至福の時間を	19:00~
21:30~	癒しのサウナ付き展望浴場!	20:30~

2日目

大洗発		苫小牧発
5:00ごろ	水平線から昇る朝日にうっとり! ※季節により時間は異なります。	5:00ごろ
7:30~	大海原を眺めながらの朝食	7:30~
10:00~	ショップでお買い物♪	10:00~
11:30~	喫茶でのんびり寛ぎ時間	11:30~
13:30	入港	14:00

お答えします! 夕方便 船旅 Q & A

Q 船旅の魅力って?

A 移動中の時間をゆったり過ごせる事ではないでしょうか。旅先の計画をじっくり考えることもできますね。また、マイカーと一緒に乗船もできるので荷物やお土産も、ラクラク運べます。

Q 船の中には何があるの?

A サウナ付きの展望浴場やレストラン、ゲームコーナーなどの施設があります。また、船室は大部屋から個室まで、様々なタイプを選択できます。当日、空室があればお部屋のランクアップも可能です(差額運賃が必要)。

Q キッズサービスはありますか?

A キッズランドのほか、お子様用のバジャマやスリッパのレンタルが可能。ご希望の場合は5階案内所へお声掛けください。また、授乳室やおむつ交換ベッドを備えたベビールームもございます。

Q ペットと同伴できますか?

A 夕方便の船内には、ペットルームの他に、ペットと一緒に泊まれる客室やドッグランもございます。深夜便の船内には、ペットルームのみがございます。

Q 酔いが心配なだけけど...

A 全長199.7mの大きな船で揺れが少ない構造になっております。気象・海象状況によっては揺れることもございますので、心配な時は酔い止めをご用意ください。船内では酔い止めドロッブを販売しております(医薬部外品)。

※船室・施設は、夕方便・深夜便で異なります。

Cabin 客室

ホテルを思わせる上質な時間を、より贅沢に快適に満喫。

スイート Suite 7階

1室のみの特別なお部屋です。
太平洋の優美な景色を楽しみながら、
専用バルコニーでロマンチックなひとときをお過ごしください。

[洋室]定員2名(最大3名)×1室
ベッドタイプ/ベッド2台、ソファベッド1台(3名利用の場合)

設備・備品

設備/バス、トイレ、テレビ、冷蔵庫、専用バルコニー(チェア・テーブルは夏季のみの設置) 他
備品/バジャマ、バスタオル、フェイスタオル、バスマット、スリッパ、電気ケトル、ドライヤー、アメニティ(ボディータオル・シャンプー・コンディショナー・ボディーソープ・歯ブラシセット・綿棒・カミソリ・ヘアブラシ・ボタニカル(植物系)炭酸入浴錠剤、携帯トイレクリーナー・オリジナルドリップコーヒー・お茶(梅こぶ茶・煎茶スティック))
※船内レストランにて食事のサービス付



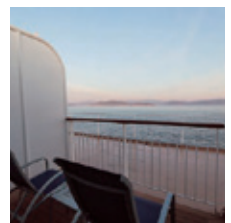
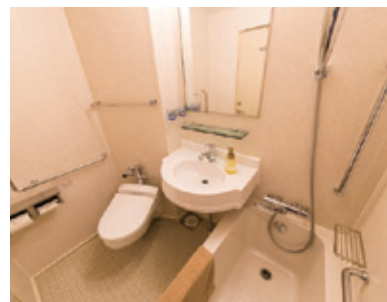
プレミアム Premium 7階

プライベートな船旅が楽しめるリラックス空間です。
車いすでも利用しやすい
バリアフリータイプもご用意しています。

[洋室]定員2名(最大3名)×19室
ベッドタイプ/ベッド2台、ソファベッド1台(3名利用の場合)

設備・備品(プレミアム・バリアフリー)

設備/バス、トイレ、テレビ、冷蔵庫、専用バルコニー(チェア・テーブルは夏季のみの設置) 他
備品/バジャマ、バスタオル、フェイスタオル、バスマット、スリッパ、電気ケトル、ドライヤー、アメニティ(ボディータオル・シャンプー・コンディショナー・ボディーソープ・歯ブラシセット・綿棒・ボタニカル(植物系)炭酸入浴錠剤、携帯トイレクリーナー・オリジナルドリップコーヒー・お茶(梅こぶ茶・煎茶スティック))



バリアフリー洋室 Impediment removal



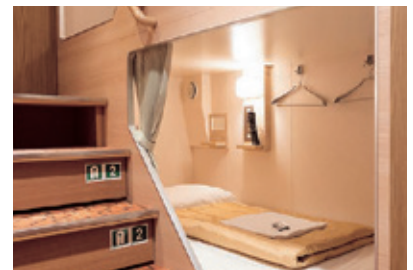
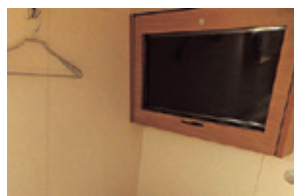
[バリアフリー洋室]定員2名(最大3名)×1室 ベッドタイプ/電動ベッド2台、ソファベッド1台(3名利用の場合)
※バリアフリー洋室には専用バルコニーは付いておりません。 ※窓開閉不可

コンフォート Comfort 5階

プライバシーを確保した
テレビ付きカプセル寝台です。


設備・備品

設備/テレビ、荷物用専用スペース、
コンセント 他
備品/キルケット、枕



最大定員32名×5室、定員20名×1室

EVENING FERRY

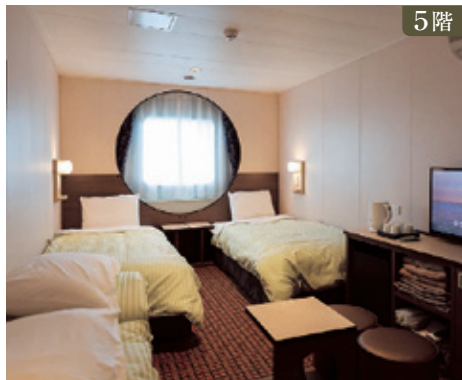
 客室は全て禁煙でございます。喫煙の際は、各フロアの喫煙コーナーをご利用ください。
※喫煙は、燃焼タバコ・加熱式タバコ・電子タバコ・香の水蒸気が発生する機種等、全てが対象です。あらかじめ、ご了承ください。

スーペリア Superior 5・6階

全室にシャワー・トイレを完備した
のんびり旅が楽しめる2~4名様定員の個室です。
ペットと泊まれる「ウイズペット」もございます。

設備・備品(スーペリア・スーペリアウイズペット)

設備/シャワー&トイレユニット、テレビ、冷蔵庫 他
備品//バジャマ、バスタオル、フェイスタオル、バスマット、スリッパ、電気ケトル、ドライヤー、アメニティ(ボディータオル・
シャンプー・コンディショナー・ボディーソープ・歯ブラシセット・綿棒・お茶(梅こぶ茶・煎茶スティック))



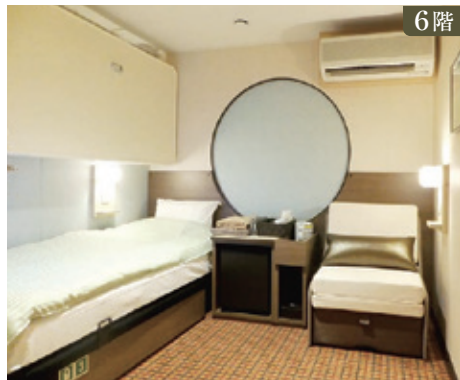
5階

[オーシャンビュー和洋室]定員4名×18室
ベッドタイプ/ベッド2台、折畳マットレス2台
※窓開閉不可



6階

[オーシャンビュー和室]定員2名(最大3名)×13室
ベッドタイプ/折畳マットレス3台
※窓開閉不可



6階

[インサイド洋室]定員2名(最大3名)×34室
ベッドタイプ/ベッド1台、チェアベッド1台、ブルマンベッド1台
※2人目はチェアベッド、3人目はブルマンベッドのご利用となります。

ウイズペット With Pet 5・6階



ウイズペット専用 設備・備品

設備/空気清浄機、蓋付きダストBOX、リードフック、備付リード(1本)、お食事器・
水飲み器(各1)、L字型トイレ
備品/ペットシート(2枚)、ビニール袋(2枚)、ウェットティッシュ、消臭スプレー、粘
着クリーナー(コロコロ)



5階

[ウイズペット オーシャンビュー]定員4名×2室
ベッドタイプ/ベッド2台、ソファベッド1台、ブルマンベッド1台
※3人目はソファベッド、4人目はブルマンベッドのご利用となります。
※窓開閉不可



6階

[ウイズペット オーシャンビュー]定員2名×2室
ベッドタイプ/チェアベッド2台
※窓開閉不可



6階

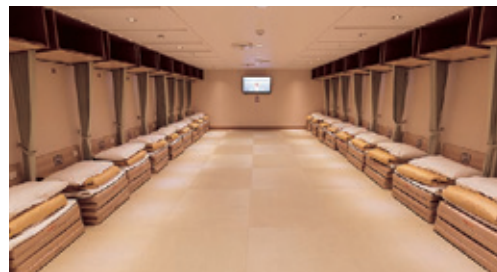
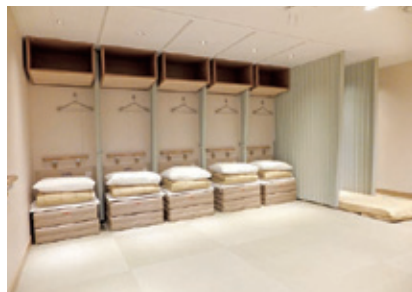
[ウイズペット インサイド]定員2名(最大3名)×1室
ベッドタイプ/ベッド1台、ソファベッド1台、ブルマンベッド1台
※2人目はソファベッド、3人目はブルマンベッドのご利用となります。

ツーリスト Tourist 5階

仲間同士や旅慣れた方におすすめの船室です。
客席の間に仕切りカーテンを設置しました。

設備・備品

設備/仕切りカーテン、専用棚、コンセント 他
備品/キルケット、枕、折畳マットレス



最大定員25名×1室、最大定員11名×2室

Facility 施設



5・6階

プロムナード

窓の外に広がる景色を、吹き抜けの開放的な空間でゆったりとお楽しみください。



5階

展望浴場・サウナ

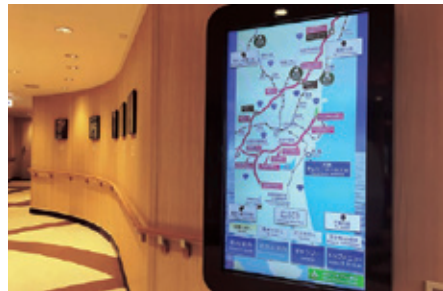
大海原を眺めながら、広いお風呂で寛ぎのひとときをお楽しみください。リンサインシャンプー・ボディソープをご用意しております(タオルはご自身でご用意ください)。※バスタオルのレンタルもございます(有料)。



5階

案内所

お客様の船旅をサポートいたします。どうぞお気軽にお声掛けください。



SSQ (Sunflower Smart QUEST)

船内案内表示の他、ご自身のスマホやタブレットで映画約100タイトルの視聴も楽しめます。



5階

記念撮影コーナー

キッズランド向かいの撮影コーナーで船長服を着て、船旅の記念写真はいかがですか。

Shop

船旅の記念にお土産はいかがですか。ぜひお立ち寄りください。



5階

“さんふらわあ”オリジナルグッズや、北海道・茨城県のお土産品他、淹れたてコーヒー・氷・スナック菓子・おつまみ等を販売しております。



はろうきてい
さんふらわあ巾着



さんふらわあ
クルーズタグキーホルダー



トミカ
さんふらわあ



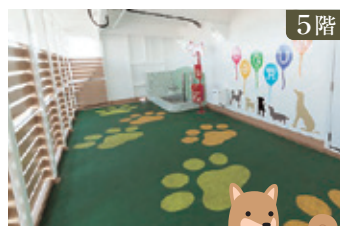
ふらのワイン



5階

ペットルーム

ご利用には事前予約が必要となります(有料)。中型12台・特大1台



5階

ドッグラン

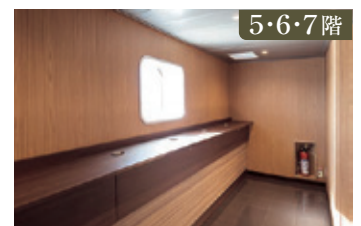
ワンちゃんもストレスなく船旅が楽しめます。



5・6階

自動販売機コーナー

ソフトドリンクやアルコール飲料を販売。



5・6・7階

喫煙コーナー

愛煙家の方もゆっくりくつろげます。

※掲載の客室・設備・備品・サービス等に関しましては予告なく変更となる場合がございます。

多彩な客室と充実したパブリックスペースで、ゆったりと船旅をお楽しみいただけます。

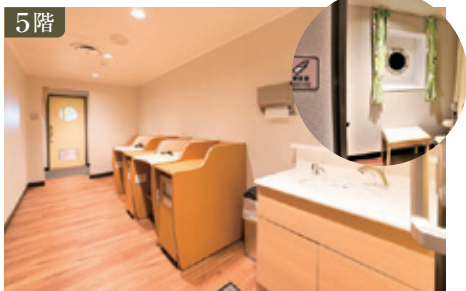
Restaurant

旬の食材をたっぷり活かしたお食事をお楽しみください。
季節のメニューもございます。窓からの太平洋の眺めもご堪能ください。

6階



※レストランメニューは、仕入状況や季節により異なります。



ベビールーム

オムツ交換ベッド、洗面台、授乳室、調乳器をご用意しております。



キッズランド

小さなお子様向けの遊具などをご用意しております。



パウダールーム

着替えのスペースも完備された女性専用パウダールームをご用意しております。



給湯室

給湯機、冷水機、電子レンジがございます。



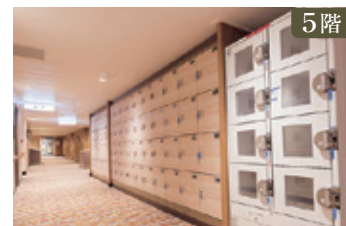
コインランドリー(有料)

長期ご旅行、旅先でのちょっとしたお洗濯などにご利用ください。



貴重品ロッカー

暗証番号式の小さなロッカーです。案内所向かいにございます。



コインロッカー

コイン返却式です。冷蔵ロッカーもご用意しております(有料)。

Map

船内客室・施設一覧

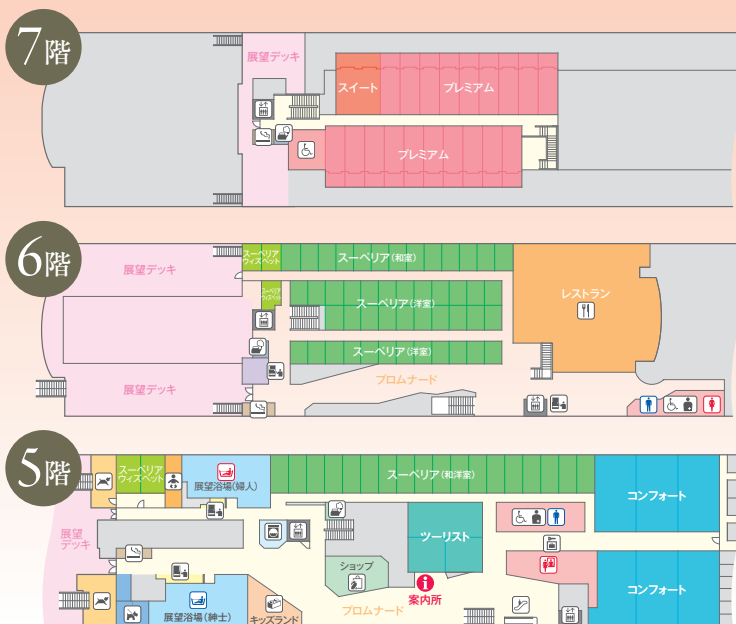
さんふらわあ さっぽろ

総トン数: 13,816トン
航海速度: 24ノット
全長: 199.7m 型幅: 27.2m
旅客定員: 590名
車両搭載数: 乗用車146台/
大型トラック154台



さんふらわあ ふらの

総トン数: 13,816トン
航海速度: 24ノット
全長: 199.7m 型幅: 27.2m
旅客定員: 590名
車両搭載数: 乗用車146台/
大型トラック154台

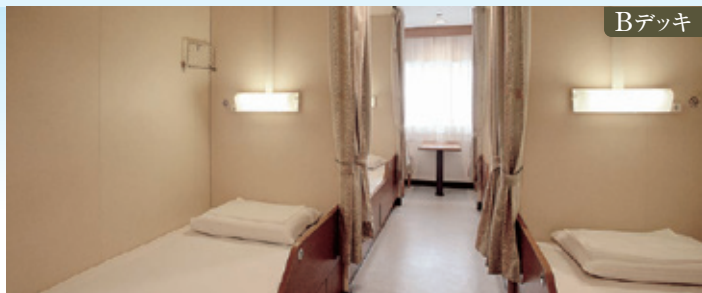
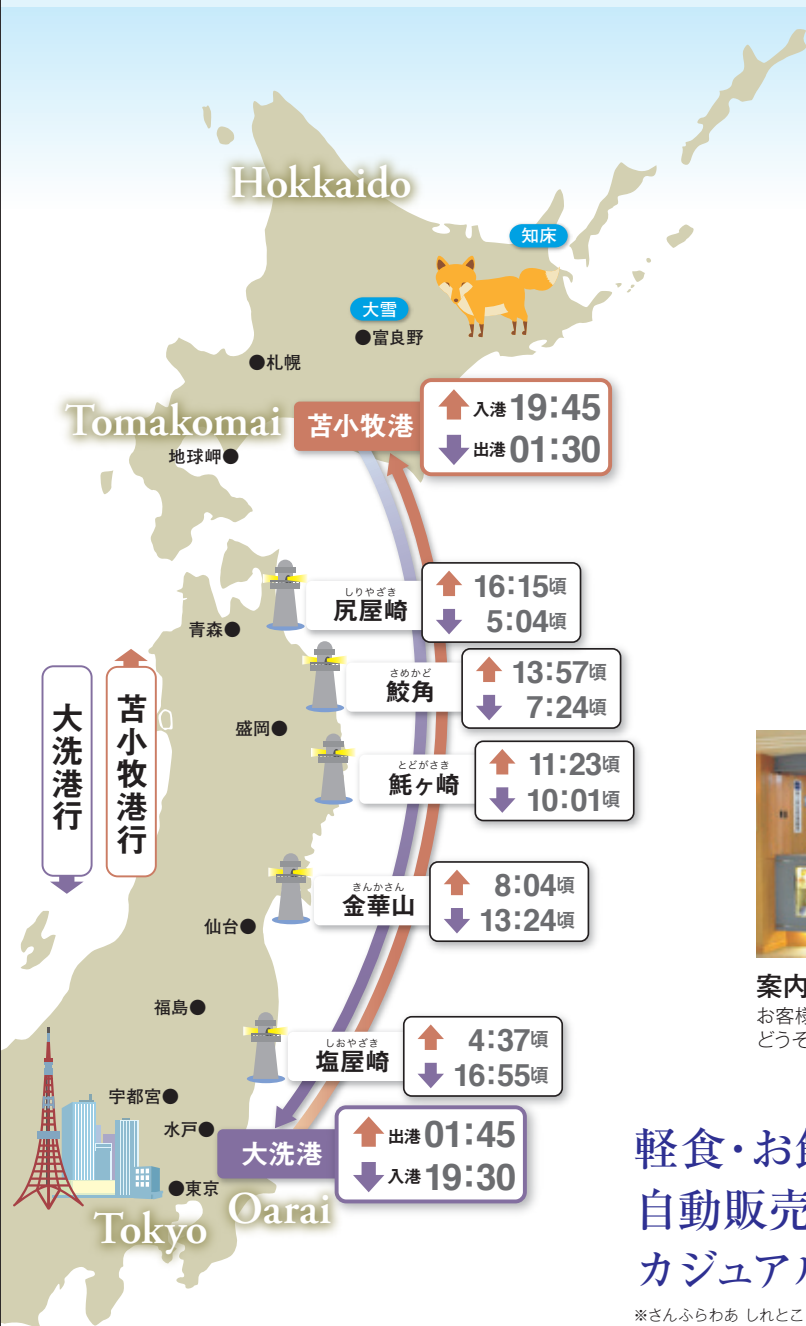


客室

- スイート(バルコニー付き)
- プレミアム(バルコニー付き)
- プレミアム(バリアフリー対応客室)
- スーベリア
- スーベリア ウィズベット
- コンフォート
- ツーリスト

施設

- 📍 案内所
- 🚪 エレベーター
- 🚻 お手洗い(紳士)
- 🚻 お手洗い(婦人)
- 🚻 パウダールーム
- 🚿 展望浴場(紳士)
- 🐕 ドッグラン
- 📄 自動販売機
- 🚿 給湯室
- 👶 キッズランド
- 🔒 コインロッカー
- 🍽️ レストラン
- 🚶 エスカレーター
- 🚻 お手洗い(婦人)
- ♿ 多目的トイレ
- 🚿 展望浴場(婦人)
- 🐾 ペットルーム
- 🛍️ ショップ
- 👶 ベビールーム
- 🚿 コインランドリー
- 🚬 喫煙コーナー



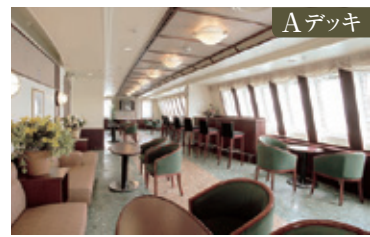
カジュアルルーム 1段ベッドのゆっくりおやすみいただける空間です。
設備/手荷物棚(共有)、読書灯 備品/毛布、枕



展望浴場・サウナ 大海原を眺めながら、広いお風呂で寛ぎのひとときを。
リンスインシャンプー・ボディソープをご用意しております。(タオルはご自身でご用意ください。)
※バスタオルのレンタルもございます(有料)。



案内所・売店
お客様の船旅をサポートいたします。
どうぞお気軽にお声掛けください。



展望ラウンジ
窓の外に広がる景色をゆったりとお楽しみください。



ホール(自動販売機コーナー)
軽食やお飲み物のメニューを取り揃えており、電子レンジも完備しております。

軽食・お飲み物の自動販売機を完備したカジュアルフェリーです

※さんふらわあ しれとこ・さんふらわあ だいせつにはレストランは、ございません。



さんふらわあ しれとこ
総トン数:11,410トン
航海速度:25ノット 全長:190m
旅客定員:154名
車両搭載数:乗用車62台/大型トラック160台



さんふらわあ だいせつ
総トン数:11,401トン
航海速度:25ノット 全長:190m
旅客定員:154名
車両搭載数:乗用車62台/大型トラック160台



Map

船内客室・施設一覧

- 客室**
- カジュアルルーム
- 施設**
- 案内所・売店
 - エレベーター
 - WC
 - 展望浴場・サウナ
 - ペットルーム(中型4台)
 - 自動販売機コーナー
 - 喫煙コーナー

夕方便・深夜便 船内客室・施設一覧

客室	さんふらわあ しれとこ	さんふらわあ だいせつ
スイート	●	●
プレミアム	●	●
プレミアムバリアフリー	●	●
スーパーリア	●	●
スーパーリアウィズペット	●	●
コンフォート	●	●
ツーリスト	●	●
カジュアルルーム	●	●
施設	さんふらわあ しれとこ	さんふらわあ だいせつ
案内所	●	●
ショップ/売店	●	※
レストラン	●	●
自動販売機コーナー	●	●
プロムナード/展望ラウンジ	●	●
船内バリアフリー	●	●
展望浴場・サウナ	●	●
キッズランド	●	●
ベビールーム	●	●
ゲームコーナー	●	●
ペットルーム	●	●
ドッグラン	●	●
コインロッカー	●	●
冷蔵ロッカー	●	●
喫煙コーナー	●	●

※案内所にて一部商品の取扱いとなります。

Information 乗船のご案内

夕方便

ご乗船のお客様は

大洗発

徒歩のお客様 **17:30頃までに**

車両でご乗船されるお客様 **17:30頃までに**

苫小牧発

徒歩のお客様 **17:30頃までに**

車両でご乗船されるお客様 **16:30頃までに**

フェリーターミナルにお越しください。

深夜便

ご乗船のお客様は **22:30頃までに** フェリーターミナルにお越しください。

※窓口が混み合う大型連休・年末年始の連休及び、夏季期間は早めのお手続きにご協力をお願いいたします。

●荒天が予想される場合、大きな船体動揺により予期せぬ事態が生じる恐れがございます。ご体調等でご心配なお客様は必要に応じてご予約・ご乗船手続の際にお知らせください。

●車高の高いお車/地上高の低いお車のお客様は必ず事前にお知らせください。船内の車両積載場所の関係により、お待ちいただく場合がございますのでご了承ください。

■ 出港後、お車に戻ることはできません。船内で必要になるものはすべてお車からお持ちください。

■ さんふらわあ「しれとこ・だいせつ」はエレベーターが通じていない階が一部ございますので、エレベーターのご利用を必要とされる方はさんふらわあ「さつぼろ・ふらの」のご利用をお願いいたします。

乗船手続き方法 窓口の場合

step.1 フェリーターミナルで

予約番号とアクセスキーまたはQRコードをご用意ください。

※ご予約内容に変更のあるお客様は、乗船申込書に変更内容をご記入ください。

step.2 窓口にて

乗船手続き後「乗船券」をお受け取りください。

※お車でご乗船のお客様は「車検証」をお持ちください。
※割引をご利用になる際は、その証明となるものをご用意ください。

step.3 乗船

お車でご乗船のお客様(運転者のみ)は係員の誘導に従ってご乗船ください。同乗者・徒歩のお客様はフェリーターミナル2Fよりご乗船ください。

※お車の方は車両デッキにある「駐車位置確認票」をお忘れなく!

乗船手続き方法 自動チェックイン機の場合

※自動チェックイン機は、予約内容によってご利用いただけない場合がございます。※お車でご乗船のお客様は「車検証」をお持ちください。

step.1 発券用QRコード、予約番号/アクセスキーのいずれかをご準備ください。

※お車でご乗船のお客様は「車検証」をお持ちください。



step.2 船席(船室)を指定します。

指定済の内容を変更する場合は、選択中の船席(船室)を解除してからご希望の空席(空室)をお選びください。(※1)
(※1)ご指定いただけない船席(船室)や、お部屋の状況等により指定済の船席(船室)が急に変更となる場合がございます。また、満席時のご指定・変更はできませんのでご了承ください。

領収書の発行を希望される方は発行方法をお選びください。

※取り忘れにご注意ください。



フェリーターミナルへのアクセス

大洗港フェリーターミナル

車	東 首都高速 → 常磐自動車道 → 北関東自動車道 → 国道51号線 → 東水戸道路 → 県道2号線
電車	品川駅 → JR常磐線(特急ひたち 約83分) → 水戸駅 → 大洗駅 → 大洗フェリーターミナル (約15分)
バス	東京 深城交通(高速バス 約120分) → 水戸駅 → 大洗フェリーターミナル (路線バス 約45分)

電車・バスの発着時刻・料金等は弊社ホームページでご確認できます。

苫小牧西港フェリーターミナル

車	札幌 → 道央自動車道 → 苫小牧中央I.C. → 国道276号線 → 道道259号線 → 苫小牧西港フェリーターミナル (札幌から約60分)
電車	札幌駅 → JR室蘭本線(特急北斗 約50分) → 苫小牧駅 → 苫小牧西港フェリーターミナル (バス(約15分))
バス	札幌 → 札幌から約110分 → 苫小牧西港フェリーターミナル

電車・バスの発着時刻・料金等は弊社ホームページでご確認できます。

首都圏～北海道航路のご予約・お問い合わせはこちらから

フリーコール **0120-489850**

(予約はGO!)

[受付時間] 9:00~17:00

(土曜日は12:00まで、日曜日・祝日・12/31~1/4・5/1は定休日)

※携帯電話・PHS・IP電話からフリーコールはご利用になれません。右記電話番号におかけください。

※日曜日・祝日・12/31~1/4・5/1は翌営業日からの受付開始となります。

※お電話は、おかけ間違いのございませんよう、番号をお確かめの上おかけください。

www.sunflower.co.jp

◎大洗船客予約センター 茨城県東茨城郡大洗町港中央2

TEL.029-267-4133

◎苫小牧船客予約センター 北海道苫小牧市入船町1-2-34

TEL.0144-34-3121

