

さんふらわあ かむい・ぴりか

BOARDING INFORMATION

ご乗船案内

快適な船旅をお楽しみください



乗船案内MAP

海



乗用車

P

オートバイ

P

2階 西乗船通路

トラック

P

乗船手続き

P

チェックポイント

県道
2号

各種注意事項

乗用車

● 乗船時

- 携帯電話等での通話禁止
- 撮影禁止
- 階段利用にご協力をお願いします
- 突起物に注意
- ヘッドライト消灯

● 駐車後

ギアをローまたはパーキングに入れ、サイドブレーキを引いてください。

- **乗船順は車輛形状により、
到着順とは異なる場合がございます。**
※地上高の低い車輛、背の高い車輛は、
最終乗船時間帯になる場合がございます。
- **乗用車でのご乗船は危険防止の為、
運転者1名様のみでございます。
同乗者のお客様はターミナルビル2階乗船口
よりご乗船下さい。**
- **車輛デッキの地面には突起物がございます。
足下にご注意ください。**

オートバイ

- **車輜駐車後はギアをローまたはパーキングに入れ、ハンドルロックをお願いします。**
※サイドスタンドにて駐輪してください。
- **予約済み、乗船券購入済みの場合でも、転倒防止用の固縛が不可能な二輪車はお引き受け致しかねます。**
- **駐車後、船体への固縛による擦り傷及び汚れがつく恐れがございます。**
ご了承の上ご乗船くださいますようお願い致します。
- **二輪車等でのご乗船は危険防止の為、運転者1名様のみでございます。**
※同乗者のお客様は、ターミナルビル2階乗船口よりご乗船ください。

徒歩 同行者

- 折りたたみ自転車・サーフボード等は客室へお持ち込みになれません。
お持ち込みの方は、窓口スタッフまでお声掛けください。
※別途料金をいただく場合がございます。
- ターミナルビル2階乗船口よりご乗船ください。

ペット

- ペットは『全身が入る』バッグ・キャリー等へ入れフタを閉めてお連れください。
※船室用のケージのレンタルはございません。
※ドッグランには以下の設備がございます。
水場(水飲み場・足洗い)、専用ダストBOX

ご注意

- **大洗港出港後、苫小牧港到着まで車輻にはお戻りになれません。
お荷物は、予め船内へお持ちください。**
- **船内では、現金及び貴重品などは必ずご携帯いただき、盗難・紛失にご注意ください**
- **客室は全室禁煙です。
喫煙コーナーをご利用ください。**
- **コンフォートS全種類の船室内では、ヘアドライヤー・ヘアアイロン等の電力消費の大きな電気製品はご利用になれません。
(船内のブレーカーが落ちてしまう為)
携帯電話の充電は可能です。**
- **乗船時にはスタッフが乗船券のバーコードを読み取ります。**

- 乗船券は船室のカードキーではございません。船内の案内所にて鍵をお受け取りください。
- 乗船券は、下船まで失くさぬようお持ちください。

※乗船券は、再発行いたしかねます。

紛失された場合、再度お支払いをいただきます。

【乗船券】

乗船券/Boarding Ticket

さんふらわあテスト様

さんふらわあ ぴりか・かむい

26/01/28 01:45 出港 No. 12210-0001

大洗 → 苫小牧

客室等級 コンフォートSツイン

階数 5F

客室 5R23

ご乗船の際はこちらのQRコードをご提示ください。



株式会社商船三井さんふらわあ

下船案内

● 乗用車・オートバイ・自転車のお客様

さんふらわあ「かむい、ぴりか」は船舶の構造上、
下船開始まで、**着岸後から1時間程度**
要す場合がございます。

お急ぎのところご迷惑をお掛け致しますが、
何卒ご容赦くださいます様お願い申し上げます。

● 徒歩のお客様

接続バスはございません。

タクシーご利用のお客様

(苫小牧駅まで 約4.5km 10分程度)

臨港昭和交通

電話番号：0144-34-6000

自動販売機

- 24時間オープンの自動販売機コーナーでは軽食やお飲み物のメニューを取り揃えており、電子レンジも完備しております



船内設備 営業時間

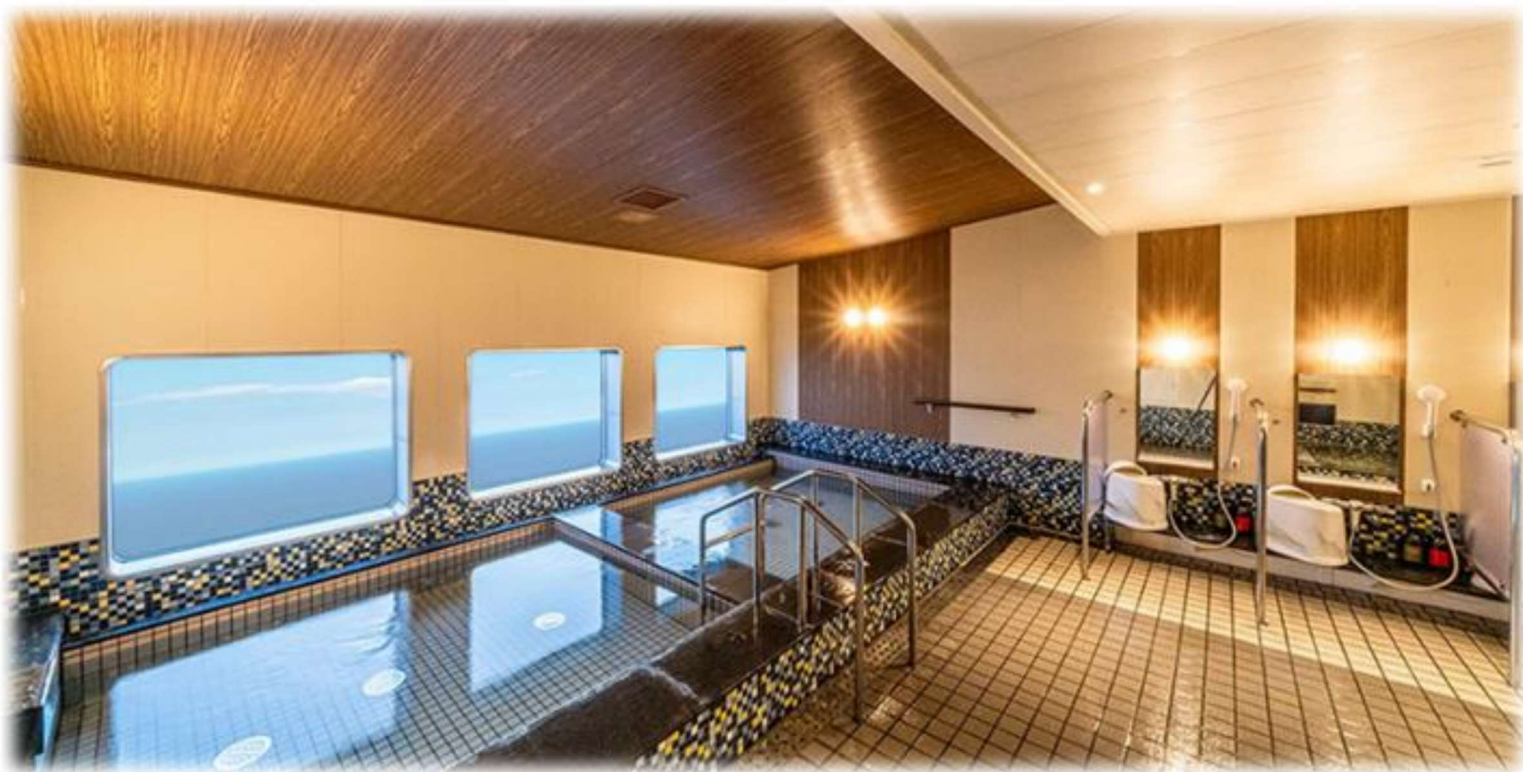
ペットルーム・ドッグラン



案内所・売店



展望浴場 & サウナ



乗船上のご注意(乗船条件)

お客様各位

当社フェリーをご利用頂きありがとうございます。
当社フェリーは、ご乗船頂いているお客様皆様に快適な船旅を楽しんで頂く為に、以下を乗船条件としております。
従いまして、乗船条件をご承諾頂けないお客様は乗船をお断りさせて頂くこととなりますので、ご留意の程お願い致します。

2025年7月
株式会社商船三井さんふらわあ

1 船内での禁止行為について

船内では、以下の行為を禁止します。

- ①みだりに大声や奇声を発する行為。
- ②人数以上の席を支配する行為。
- ③他のお客様又は当社従業員に対して絡む、大声で怒鳴る、威嚇する等の行為。
- ④乗船後又は下船前に、氷や水等の本船食糧又はタオルや手ぬぐい等の本船 備消耗品の提供を求める行為。
- ⑤船内の喫煙コーナー以外での喫煙行為（電子たばこ・加熱式たばこ等の火を使わない喫煙器具含む）および吸い殻を灰皿以外に捨てる行為。

他のお客様の受動喫煙の問題や火災予防の観点から乗船条件とするものです。客室内で喫煙された場合には、次のお客様に快適に客室をご利用頂くために、清掃・消臭作業のみならずタバコ臭が完全に消えるまで当該客室を閉鎖する措置をとりますので、違約罰として金5万円をご請求させていただきます。

- ⑥客室内において、室外に聞こえるような大きな音量でテレビを視聴する、音楽を聴く等の行為。
- ⑦客室の入口ドアを開けたままにして室外に聞こえるように騒ぐ、会話・放歌する等の行為。
- ⑧船内施設を殴る・蹴る若しくは物で叩く、又は落書き等の汚損をする等の行為。
- ⑨船内施設で故意に悪臭・異臭を放ち、他のお客様に不快感を与える行為。
- ⑩船内で火気を使い又は電気・ガス等の調理器具を用いて飲食する行為。
- ⑪約款で「旅客の禁止行為等」として扱われているすべての行為。
- ⑫その他前各号に類する他のお客様に不快感を与え、若しくは迷惑をかける行為、又は当社従業員の通常業務に支障を来すおそれのある行為（すべてのハラスメント行為を含む）。

2 船内での飲食について（さんふらわあさっぽろ/ふらの）

レストラン及び船内での飲食については以下の通りとします。

レストランの営業時間は船内放送でお知らせします。営業時間外の対応は行いません。

- ①飲食はすべて規定された金額で有料となっております。
- ②メニューにない食事のオーダーはお受けしません。
- ③レストラン外（客室も含む）への配膳オーダーは、介助等の支援が必要であると当社従業員が判断した場合を除いて、お受けしません。
- ④その他、船内アナウンスによる注意事項、及び客室備え付けの利用に関する冊子に表記されている注意事項を守って頂きますので、これを外れる行為は禁止となります。

3 船内ショップ販売について

- ①船内ショップ販売は売場でのみ行っております。客室へのお届けなどのサービスは行いません。
- ②売場で販売している以外の商品の販売は行いません。
- ③物品販売の際には現金又は当社指定のキャッシュレス決済のみ取り扱い、掛売りはしません。
- ④営業時間は船内放送でお知らせします。営業時間外の販売は行いません。

4 麻雀について

船内でのマージャン及び賭博行為は禁止させていただきます。

5 自動車の乗下船作業等について

- ①自動車の船内駐車位置は、当社従業員の指示に従うものとしします。
- ②自動車の乗下船作業は、お客様ご自身で行って頂きます。
- ③客室への荷物の搬入作業及び客室からの搬出作業は、介助等の支援が必要であると当社従業員が判断した場合を除いて、お客様ご自身で行って頂きます。
- ④その他前各号に類する作業に関しては、当社従業員の指示に従うものとしします。

6 当社従業員の指示

- ①船内においては当社従業員の指示に従って頂きます。
- ②次の場合に限らず、お客様が乗船条件に違反していると合理的な疑いが認められる場合には、当社従業員は事実確認のため、客室内に立ち入り物品の確認をしたり、お客様に所持品の提示を求めたり、口頭・書面・電話・電子メール等でお客様に質問をする、等の必要な調査を致します。
 - 1)：乗船中に客室の外にタバコ等の臭気が漏れている際に、客室内に立ち入って臭気等の確認をさせて頂く。
 - 2)：乗船中に他のお客様より乗船条件違反の目撃情報が提供された際に、事実を確認させて頂く。
 - 3)：下船後、客室内に吸い殻が残存している或いは臭気が残っている際には電話等にて後刻事実を確認させて頂く。

③お客様が乗船中に乗船条件に違反したり、当社従業員の指示に従わなかったり、当社従業員の調査に協力頂けなかった場合には、以後当社フェリーのご利用をお断りさせて頂くこととなりますのでご留意の程お願い致します。

以 上

